

### DETTAGLI

- 2 tasche
- Taschino portapenne
- Abbottonatura nascosta con automatici
- 2 spacchetti laterali

### COLORE

- 004 Blu
- 029 Pistacchio

### TESSUTO

- 50% lyocell
- 50% poliestere
- 180 g / m<sup>2</sup>



### TAGLIE

- XS ÷ XXXL
- Slim Fit

Le misure indicate si riferiscono alle taglie **S** per i capi femminili, **L** per i capi maschili. Per i capi a taglia unica le misure indicate sono effettive.

La casacca Giuliana ha una linea Slim Fit, femminile e dinamica. A maniche corte e con una scollatura a V, è valorizzata da un'abbottonatura incrociata, seguita da automatici nascosti. I due spacchi laterali assicurano piena libertà di movimento. È dotata di due comode tasche ed un portapenne, tutti rinforzati da travette ed impunture doppie. Questa casacca è realizzata con l'innovativo tessuto **TENCEL™** da 180 g / m<sup>2</sup>: una fibra di origine botanica che assorbe fino al 50% di umidità in più rispetto al normale cotone. Il risultato è un capo straordinariamente fresco sulla pelle, che dà prestazioni eccellenti per tutto il giorno. Il tessuto risulta facile da stirare e mantiene forma e colore inalterati, lavaggio dopo lavaggio.

### COLORI DISPONIBILI



004 Blu



029 Pistacchio

TABELLE TAGLIE  
E CORRISPONDENZE

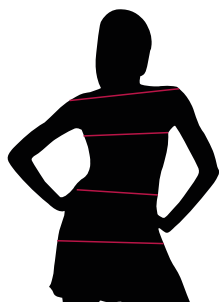


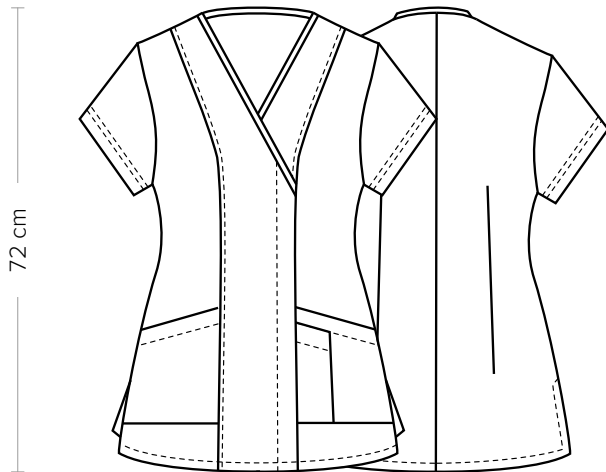
TABELLA ST-K1 SLIM FIT		XS	S	M	L	XL	XXL	XXXL	4XL	5XL
1	1 - SPALLE									
2	2 - CIRCONFERENZA TORACE	82-86	87-90	91-94	95-100	101-106	107-114	115-122	123-132	135-142
3	3 - CIRCONFERENZA VITA	71-75	76-79	80-83	84-90	91-97	98-106	107-116	117-126	127-136
4	4 - CIRCONFERENZA BACINO	92-96	97-100	101-104	105-110	111-116	117-124	125-132	133-142	143-152

**GUIDA ALLE TAGLIE** **1)** Prendere le misure anatomiche (corpo con abbigliamento intimo) senza stringere mantenendo ben teso il metro. **Nota:** nel caso vogliate indossare dei camici già con dell'abbigliamento sotto prendete le misure già abbigliati. **2)** Nel caso tra le misure prese vi fosse una misura a cavallo fra 2 taglie vi consigliamo di prendere quella più grande. **3)** Le misure della tabella sono espresse in centimetri.

# GIULIANA

ITEM CODE  
17P03K943

**Giblor's**  
italian work/life specialist



**DETAILS**

- 2 pockets
- Pen pocket
- Concealed buttoning with press studs
- 2 side vents

**SIZES**

XS ÷ XXXL  
Slim Fit

**COLOURS**

004 Blue  
029 Pistachio

**FABRIC**

50% lyocell  
50% polyester  
180 g / m<sup>2</sup>



The measures indicated refer to sizes **S** for women, **L** for men. For one-size-fits-all garments, the measurements indicated are effective.

The Giulianna tunic features a slim fit, feminine and dynamic. Short-sleeved and with a V collar, it is enhanced by crossed buttoning with press studs. Two side vents ensure full freedom of movement. The tunic is fitted out with two comfortable side pockets and a pen pocket, all strengthened by bar tacks and double stitching. This tunic is made of the innovative **TENCEL™** fabric (180 g / m<sup>2</sup>): a fibre of plant origin which absorbs up to 50% more of moisture than normal cotton. The result is a garment with an extraordinary fresh touch on the skin and excellent performances all day. The fabric is easy to iron and it preserves its shape and colour, wash after wash.

**AVAILABLE COLOURS**



004 Blue



029 Pistachio

SIZE TABLES  
AND CORRESPONDENCES

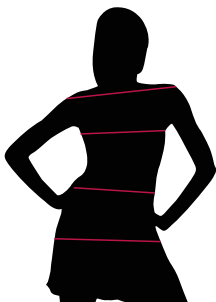


TABLE ST-K1 SLIM FIT									
SIZE	XS	S	M	L	XL	XXL	XXXL	4XL	5XL
1 - SHOULDERS									
2 - CHEST CIRCUMFERENCE	82-86	87-90	91-94	95-100	101-106	107-114	115-122	123-132	135-142
3 - WAIST CIRCUMFERENCE	71-75	76-79	80-83	84-90	91-97	98-106	107-116	117-126	127-136
4 - HIPS CIRCUMFERENCE	92-96	97-100	101-104	105-110	111-116	117-124	125-132	133-142	143-152

**SIZE GUIDE** **1)** Take the anatomical measurements (body with underwear) without tightening, keeping the measuring tape taut. Note: in case you want to wear of the gowns already with the clothing underneath take the measurements already dressed. **2)** If there is a measure between 2 sizes between the measurements taken, we advise you to take the bigger one. **3)** The measurements in the table are expressed in centimeters.